

**Comune di Cerano
Provincia di Novara**



Piazza Crespi, 11, 28065 – Cerano (NO)

**Piano per l'eliminazione
delle barriere architettoniche - PEBA**



Allegato 1 - Il rilievo degli edifici e degli spazi pubblici

Novembre 2024



Via Santa Caterina, n. 41 - 20025 Legnano (Mi)
T. 0331822348 – M. info@studiososter.it
www.studiososter.it



Gruppo di lavoro

Studio SosTer
Alberto Benedetti
Giorgio Graj

Comune di Cerano

Mauro Cesti

Sindaco

Monica Aina

Vicesindaco

Camilla Vignola

Responsabile Area Tecnica

SCHEDA RILIEVO - EDIFICIO PUBBLICO

Scuola primaria "Don Carlo Felice Saino"

Piazza S. Gervasio, 1, Cerano NO

Inquadramento ortofoto



Vista d'insieme

**Parcheggio esterno**

Presenza nelle immediate vicinanze di n. 1 stallo per il parcheggio di automobili condotte da disabili.

Avvicinamento

Dalla strada con pavimentazione in conglomerato bituminoso si percorre il marciapiede con pavimentazione in porfido posto allo stesso livello dell'ingresso. Non si segnalano particolari criticità essendo il marciapiede ben raccordato con l'ingresso dello stabile.

Ingresso

La porta di accesso esterna in legno è di dimensioni adeguate, per raggiungerla non sono presenti gradini o impedimenti, la seconda porta in metallo e vetro risulta di dimensioni adeguate.

Spazi interni

L'edificio è posto su due livelli disimpegnati da tre scale, di cui una dotata di servoscala funzionante, poste sui tre lati della struttura. Gli spazi interni, quando posti su livelli differenti sono raggiungibili da rampe che non eccedono il dislivello massimo consentito.

Non si segnalano dislivelli o gradini per l'accesso alle aule e alla palestra.

Il raggiungimento del cortile interno alla scuola e di Parco Peter Pan è possibile dalla porta principale che, una volta sorpassata, presenta tre gradini; in alternativa è possibile utilizzare una porta laterale che permette di accedere tramite rampe che non eccedono i dislivelli massimi consentiti.

Servizi igienici

Non sono presenti servizi igienici a norma per disabili.

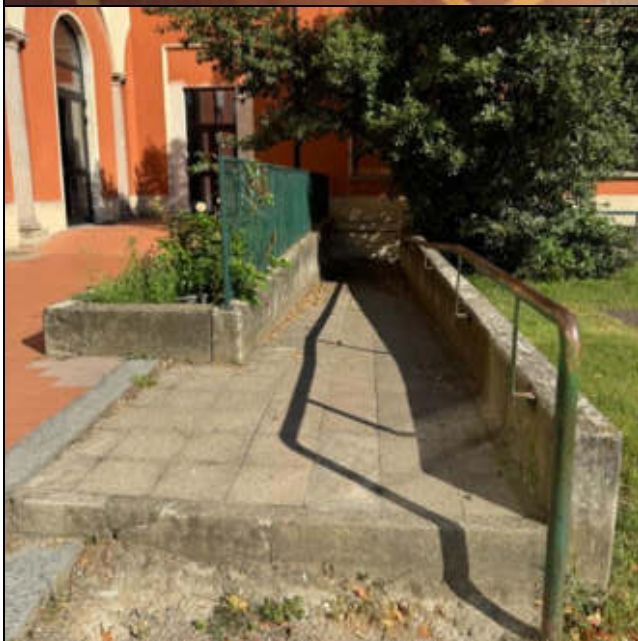
Uscite di sicurezza

I percorsi di sicurezza sono adeguatamente segnalati. Tuttavia le vie di fuga dai piani superiori non risultano essere fruibili per la presenza di scale.

Principali barriere architettoniche riscontrate

Non sono state riscontrate indicazioni sensoriali per persone ipovedenti e segnali acustici o segnalazioni visive per non udenti per indicare l'eventuale esodo forzato. In caso di evacuazione gli spazi posti al livello superiore del piano terra non sono usufruibili in sicurezza, si prevede quindi la realizzazione di n. 1 "spazio calmo" al primo livello, da verificare in relazione alle autorizzazioni necessarie previste dalla normativa antincendio.

Estratti rilievo fotografico



SCHEDA RILIEVO - EDIFICIO PUBBLICO

Scuola secondaria "Pacifico Ramati"

Viale Mons. Marchetti, 20, Cerano NO

Inquadramento ortofoto



Vista d'insieme

**Parcheggio esterno**

Presenza nelle immediate vicinanze di n. 1 stallo per il parcheggio di automobili condotte da disabili.

Avvicinamento

Dalla strada con pavimentazione in conglomerato bituminoso si percorre il marciapiede con pavimentazione in materiale lastricato per raggiungere il portoncino ed il cancello di ingresso. Non si segnalano particolari criticità essendo il marciapiede ben raccordato con l'ingresso dello stabile. L'ingresso secondario posto a est dell'edificio scolastico è raggiungibile dal parcheggio con pavimentazione in conglomerato bituminoso.

Ingresso

L'ingresso all'edificio può avvenire da tre aperture differenti di cui le due laterali dotate di porta in metallo e vetro a doppia battuta e quella frontale dotata di due porte in metallo e vetro a doppia battuta. Il piano di ingresso è raggiungibile attraverso una rampa piastrellata di adeguate dimensioni che non eccede il dislivello massimo consentito. Il raccordo tra la rampa ed il cancello di ingresso ha pavimentazione in materiale lastricato. Non sono presenti gradini o impedimenti lungo il percorso di ingresso.

Spazi interni

L'edificio è posto su due livelli disimpegnati da due scale interne entrambe senza servoscala. Gli spazi interni, raggiungibili dal corridoio centrale, non presentano particolari impedimenti di accesso alle aule. Si segnala, al piano primo, che per raggiungere il palco dell'auditorium devono essere superati sei gradini.

Per accedere alla palestra dalla scuola è possibile utilizzare un'uscita laterale (posta ad ovest dello stabile) dove sono presenti cinque gradini, oppure un'uscita a sud raggiungibile da una scala dotata di servoscala funzionante. Entrambe le uscite permettono di raggiungere la palestra mediante un percorso con pavimentazione in conglomerato bituminoso dove sono presenti alcuni avvallamenti.

Servizi igienici

Sono presenti due servizi igienici a norma per disabili, uno per piano.

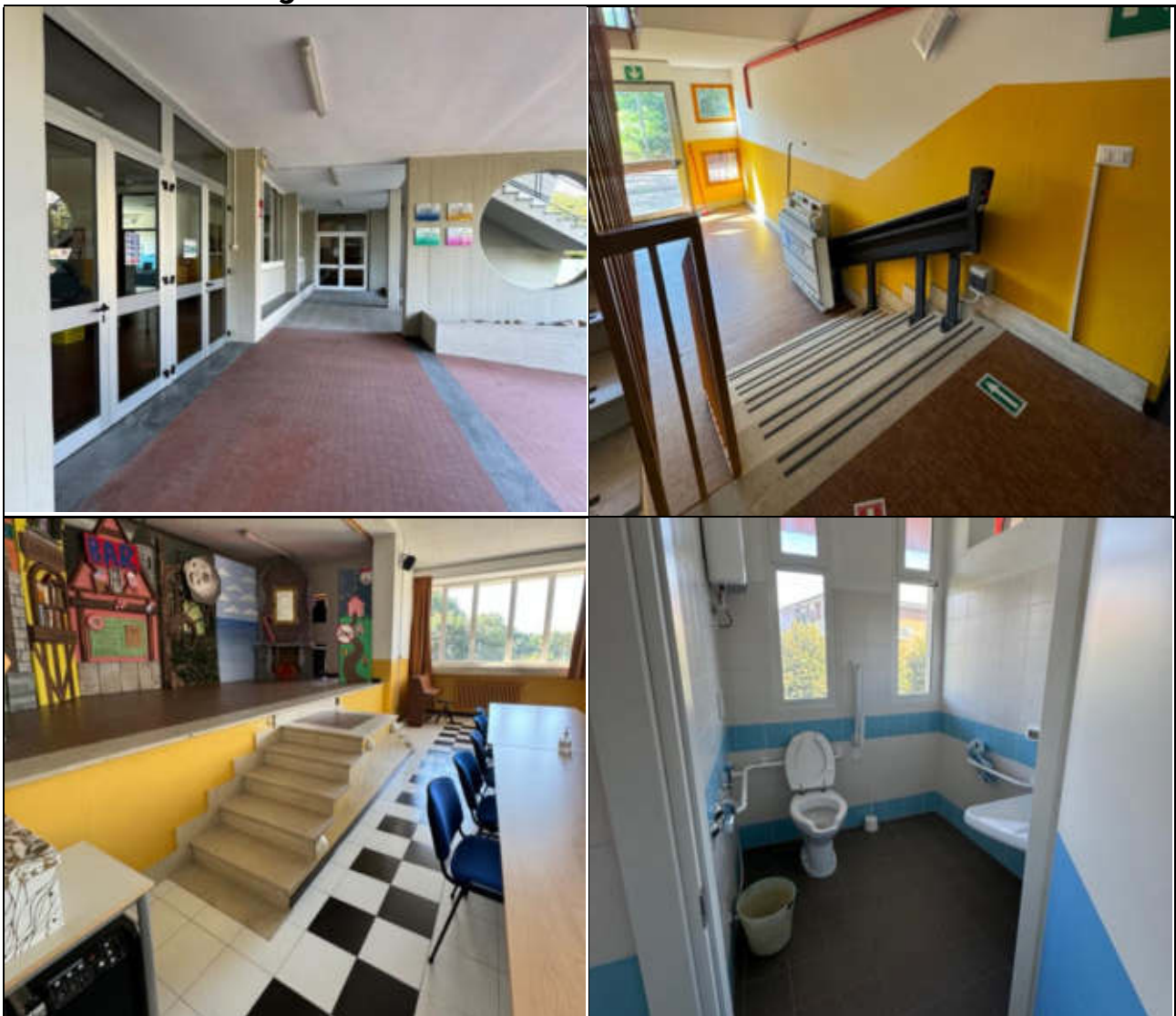
Uscite di sicurezza

I percorsi di sicurezza sono adeguatamente segnalati. Tuttavia le vie di fuga dai piani superiori non risultano essere fruibili per la presenza di scale.

Principali barriere architettoniche riscontrate

Non sono state riscontrate indicazioni sensoriali per persone ipovedenti e segnali acustici o segnalazioni visive per non udenti per indicare l'eventuale esodo forzato. In caso di evacuazione gli spazi posti al livello superiore del piano terra non sono usufruibili in sicurezza, si prevede quindi la realizzazione di n. 1 "spazio calmo" al primo livello, da verificare in relazione alle autorizzazioni necessarie previste dalla normativa antincendio.

Estratti rilievo fotografico



SCHEDA RILIEVO - EDIFICIO PUBBLICO

Biblioteca comunale "Don Angelo Stroppa"

Viale Mons. Marchetti, 1, Cerano NO

Inquadramento ortofoto



Vista d'insieme



Parcheggio esterno

Presenza nelle immediate vicinanze di n. 1 stallo per il parcheggio di automobili condotte da disabili.

Avvicinamento

Dalla strada con pavimentazione in conglomerato bituminoso. Non si segnalano particolari criticità essendo il marciapiede ben raccordato con l'ingresso dello stabile.

Ingresso

Dal cancello di ingresso si percorre un marciapiedi in pavimentazione in materiale lastricato e piastrelle in graniglia. La porta di accesso esterna in legno a singola battuta è di dimensioni adeguate, per raggiungerla non sono presenti gradini o impedimenti.

Spazi interni

L'edificio è posto su due livelli e un sottotetto disimpegnati da una scala dotata di servoscala funzionante.

Gli spazi interni sono interamente fruibili, non si segnala la presenza di dislivelli o gradini all'interno dell'edificio.

Servizi igienici

E' presente un servizio igienico a norma per disabili al piano terra.

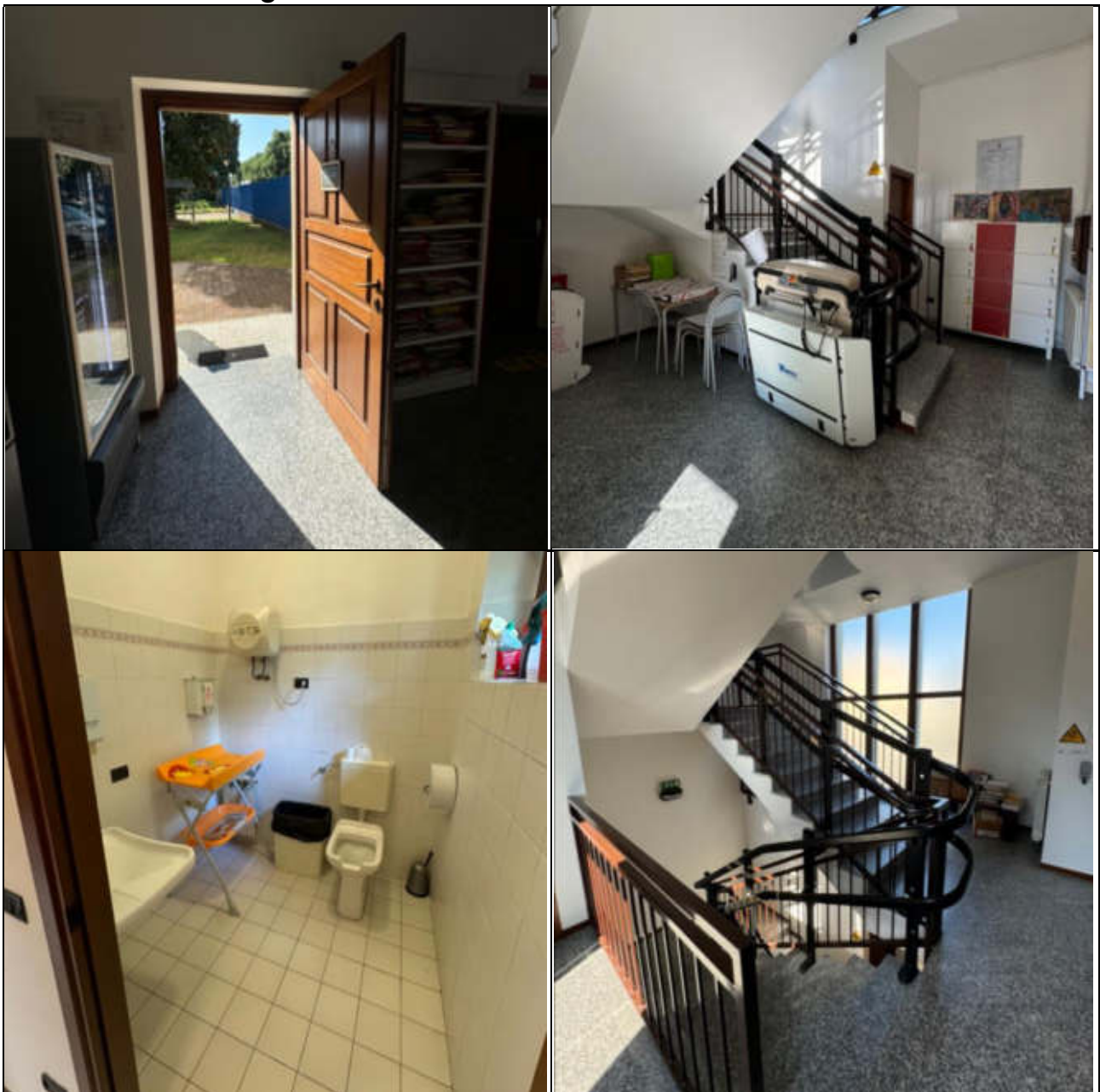
Uscite di sicurezza

I percorsi di sicurezza sono adeguatamente segnalati. Tuttavia le vie di fuga dai piani superiori non risultano essere fruibili per la presenza di scale.

Principali barriere architettoniche riscontrate

Non sono state riscontrate indicazioni sensoriali per persone ipovedenti e segnali acustici o segnalazioni visive per non udenti per indicare l'eventuale esodo forzato. In caso di evacuazione gli spazi posti al livello superiore del piano terra non sono usufruibili in sicurezza, si prevede quindi la realizzazione di n. 1 "spazio calmo" al primo livello, da verificare in relazione alle autorizzazioni necessarie previste dalla normativa antincendio.

Estratti rilievo fotografico



SCHEDA RILIEVO - EDIFICIO PUBBLICO

Municipio

Piazza Crespi, 11, Cerano NO

Inquadramento ortofoto



Vista d'insieme

**Parcheggio esterno**

Presenza nelle immediate vicinanze di n. 1 stallo per il parcheggio di automobili condotte da disabili.

Avvicinamento

L'ingresso principale è posto a sud dell'edificio verso piazza Crespi ed è caratterizzato da una pavimentazione in porfido e sasso. L'ingresso secondario da via Vittime della Madia è caratterizzato da una pavimentazione in conglomerato bituminoso. Non si segnalano particolari criticità essendo il piano di calpestio ben raccordato con l'ingresso dello stabile.

Ingresso

Per raggiungere gli ingressi dell'edificio dai due accessi si attraversa il cortile su un percorso con pavimentazione in materiale lastricato regolare. La porta di accesso agli uffici è in legno e vetro a doppia battuta di dimensioni adeguate, non sono presenti gradini o dislivelli.

La porta di accesso alla sala del Consiglio Comunale è in legno e vetro a singola battuta di dimensioni adeguate, non sono presenti gradini o dislivelli.

Spazi interni

L'edificio è posto su tre livelli disimpegnati da una scala (servoscala non presente) e da un ascensore.

Non si segnalano dislivelli o gradini all'interno dell'edificio.

Gli uffici sono separati dall'ingresso e dalle sale da attesa da porte vetrate.

Servizi igienici

Non sono presenti servizi igienici a norma per disabili.

Uscite di sicurezza

I percorsi di sicurezza sono adeguatamente segnalati. Tuttavia le vie di fuga dai piani superiori non risultano essere fruibili per la presenza di scale.

Principali barriere architettoniche riscontrate

Non sono state riscontrate indicazioni sensoriali per persone ipovedenti e segnali acustici o segnalazioni visive per non udenti per indicare l'eventuale esodo forzato.

Estratti rilievo fotografico



SCHEMA RILIEVO - EDIFICIO PUBBLICO

Auditorium "Sala G. B. Crespi"

Viale Mons. Marchetti, 2, Cerano NO

Inquadramento ortofoto



Vista d'insieme

**Parcheggio esterno**

Presenza nelle immediate vicinanze di n. 1 stallo per il parcheggio di automobili condotte da disabili.

Avvicinamento

Dalla strada con pavimentazione in conglomerato bituminoso. Non si segnalano particolari criticità essendo il marciapiede ben raccordato con l'ingresso dello stabile.

Ingresso

Dal cancello di ingresso si percorre un marciapiedi in pavimentazione in materiale lastricato e piastrelle in graniglia. La porta di accesso in vetro a doppia battuta è di dimensioni adeguate, per raggiungerla non sono presenti gradini o impedimenti ma si segnala la presenza di un tappetino interno ed uno esterno che potrebbero rendere difficoltosa la percorrenza.

Spazi interni

L'edificio è diviso in due parti: la platea e la zona dedicata ai camerini e a gli spogliatoi. Le due parti sono poste su due livelli differenti, con gli spogliatoi che possono essere raggiunti mediante una stretta scala di sei gradini. In alternativa per raggiungere la parte dedicata a camerini e spogliatoi è possibile utilizzare le ampie rampe esterne in cemento la cui pendenza non eccede il dislivello massimo consentito.

La platea, con pavimentazione in moquette, può essere raggiunta dall'atrio mediante un'ampia apertura. In alternativa è possibile accedere/abbandonare la platea attraverso le due porte ai lati del palco che permettono di raggiungere l'area esterna alla sala polivalente mediante due ampie rampe esterne in cemento la cui pendenza non eccede il dislivello massimo consentito. Non si segnalano gradini o dislivelli all'interno della platea.

Si segnala che il palco può essere abbassato al livello della platea così da superare la differenza di altezza.

Servizi igienici

E' presente un servizio igienico a norma per disabili accessibile dalla platea.

Uscite di sicurezza

I percorsi di sicurezza sono adeguatamente segnalati e accessibili.

Principali barriere architettoniche riscontrate

Non sono state riscontrate indicazioni sensoriali per persone ipovedenti e segnali acustici o segnalazioni visive per non udenti per indicare l'eventuale esodo forzato.

Estratti rilievo fotografico



SCHEDA RILIEVO - EDIFICIO PUBBLICO

Scuola dell'infanzia "Enrico Besozzi"

Via Luigi Bellotti, 1, Cerano NO

Inquadramento ortofoto



Vista d'insieme



Parcheggio esterno

Non sono presenti stalli per il parcheggio di automobili condotte da disabili nelle vicinanze.

Avvicinamento

Il cancello di ingresso in metallo si raggiunge dalla strada e dal parcheggio con pavimentazione in conglomerato bituminoso. Non si segnalano particolari criticità essendo il marciapiede ben raccordato con l'ingresso del cortile.

Ingresso

Attraverso il vialetto in materiale lastricato si raggiunge la porta di accesso in metallo e vetro di dimensioni adeguate. Non si segnalano gradini o impedimenti.

Spazi interni

L'edificio è posto su un unico livello, non si segnalano particolari impedimenti. L'unico ambiente che per essere raggiunto presenta un impedimento (tre gradini) è il refettorio 2. Si segnala che alcune uscite dagli spazi interni dell'edificio verso il cortile sono rese difficoltose dalla presenza di gradini.

Servizi igienici

Non sono presenti servizi igienici a norma per disabili.

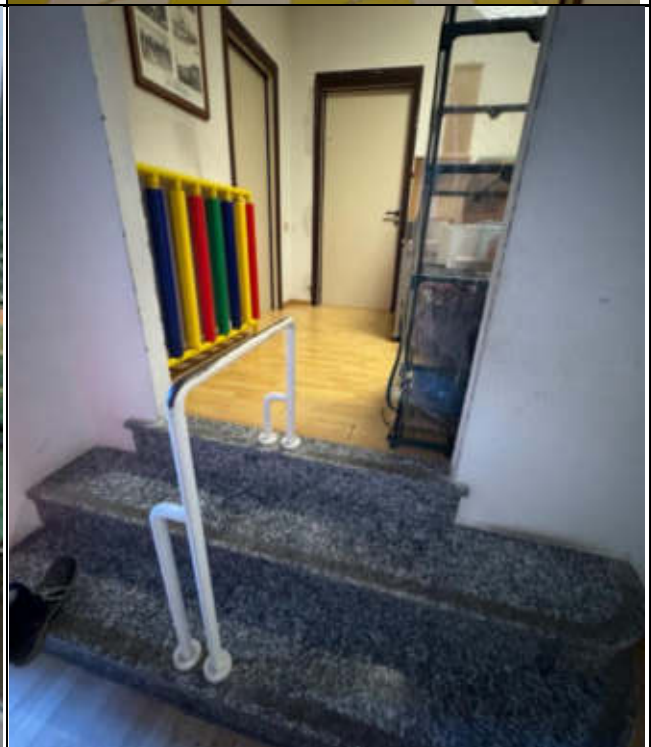
Uscite di sicurezza

I percorsi di sicurezza sono adeguatamente segnalati.

Principali barriere architettoniche riscontrate

Non sono state riscontrate indicazioni sensoriali per persone ipovedenti e segnali acustici o segnalazioni visive per non udenti per indicare l'eventuale esodo forzato.

Estratti rilievo fotografico

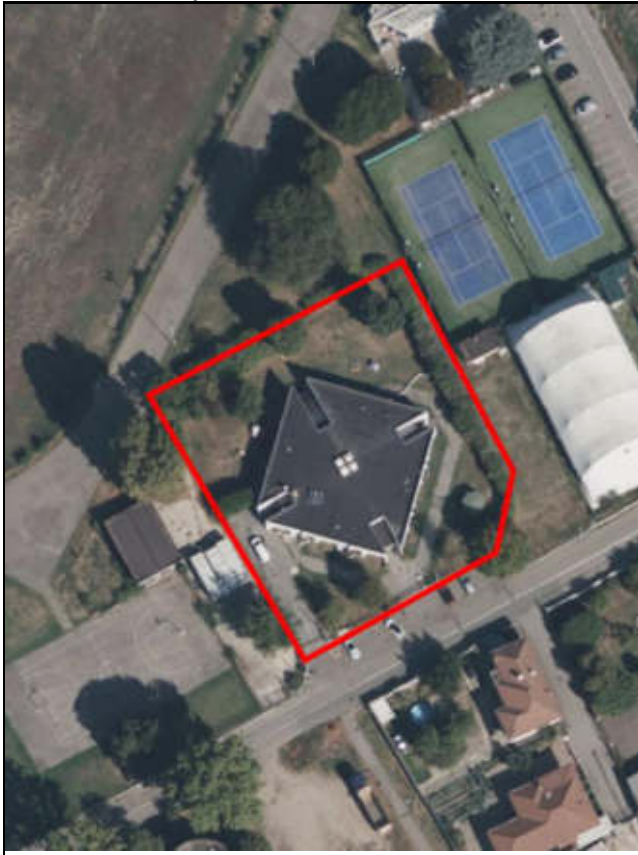


SCHEDA RILIEVO - EDIFICIO PUBBLICO

Asilo nido "Monsignor Occhetta"

Via Bagno, Cerano NO

Inquadramento ortofoto



Vista d'insieme



Parcheggio esterno

Non sono presenti stalli per il parcheggio di automobili condotte da disabili nelle vicinanze.

Avvicinamento

Il cancello di ingresso in metallo si raggiunge dalla strada e dal parcheggio con pavimentazione in conglomerato bituminoso. Non si segnalano particolari criticità essendo il marciapiede ben raccordato con l'ingresso del cortile.

Ingresso

Attraverso il vialetto con pavimentazione in conglomerato bituminoso si raggiunge la porta di accesso in metallo e vetro a doppia battuta di dimensioni adeguate. Si segnala la presenza di un gradino all'altezza della porta di ingresso oltre a quella di un tappetino oltrepassata la porta di ingresso che potrebbe rendere difficoltosa la percorrenza.

Spazi interni

L'edificio è posto su un unico livello, non si segnalano particolari impedimenti.

Servizi igienici

Non sono presenti servizi igienici a norma per disabili.

Uscite di sicurezza

I percorsi di sicurezza sono adeguatamente segnalati.

Principali barriere architettoniche riscontrate

Non sono state riscontrate indicazioni sensoriali per persone ipovedenti e segnali acustici o segnalazioni visive per non udenti per indicare l'eventuale esodo forzato.

Estratti rilievo fotografico



SCHEMA RILIEVO - SPAZIO URBANO

Parco "Peter Pan"

Via 4 Novembre, 46, Cerano NO

Inquadramento ortofoto



Vista d'insieme

**Parcheggio esterno**

Non sono presenti stalli per il parcheggio di automobili condotte da disabili nelle vicinanze.

Avvicinamento

Il cancello di ingresso in metallo si raggiunge dalla strada e dal parcheggio con pavimentazione in conglomerato bituminoso. Non si segnalano particolari criticità essendo il marciapiede ben raccordato con l'ingresso del parco.

Ingresso

L'accesso al parco avviene tramite un cancello in ferro con rete metallica a doppio battente. Gli ingressi di apertura e chiusura prevedono la chiusura serale (dal 1 aprile al 31 ottobre aperto tutti i giorni dalle ore 09.00 alle 19.30, dal 1 novembre al 31 marzo aperto tutti i giorni dalle ore 09.00 alle 18.00).

Spazi interni

Il parco giochi attrezzato è accessibile nei suoi percorsi principali data la complanarità dei percorsi in pavimentazione formata da masselli autobloccanti in calcestruzzo. Gli stessi percorsi interni non sono però contrassegnati per ipovedenti con pavimentazione secondo la codifica LOGES. Sono presenti panchine in legno, fontanella dell'acqua e spazio giochi. Gli spazi giochi non sono accessibili da percorsi adeguatamente strutturati, dove presenti sono realizzati con mattonelle di graniglia irregolari.

Servizi igienici

Sono presenti servizi igienici ma non sono a norma per disabili.

Uscite di sicurezza

-

Principali barriere architettoniche riscontrate

Non sono state riscontrate mappe a rilievo e/o percorsi tattili per ipovedenti. Prevedere l'adeguamento dei servizi igienici esistenti per al fine di renderli a norma per disabili. Almeno uno stallo per disabili dovrebbe essere ricavato nei parcheggi fronte stanti.

Estratti rilievo fotografico

